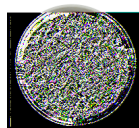


## Rinderpansen Mix | Schale 1000 g



Mmh! Welch köstlicher Geruch! Für Deinen Vierbeiner ist dieser Mix aufgrund seines Aromas das **Highlight** der Woche!

Mix aus: Pansen, Euter, Blättermagen, Eierschalenpulver, Chlorella vulgaris

Rating: Not Rated Yet

**Price**

Sales price 4,99 €

Discount

[Ask a question about this product](#)

Manufacturer [feed&meat](#)

Description

Mmh! Welch köstlicher Geruch! Für Deinen Vierbeiner ist dieser Mix aufgrund seines Aromas das **Highlight** der Woche! Diese für uns gewohnungsbedürftige Duftbombe ist reich an **positiven Mikroorganismen** und Vitaminen, welche die Magen-Darm-Flora deines Hundes unterstützen! Im Gegensatz zu Obst und Gemüse sind die Vitamine in den grünen Wundern schon vorverdaut und können vom Hundekörper direkt genutzt werden. Der Barfmix eignet sich für jedes Hundesalter.

Verpackung: 500 g / 1000 g / 1500 g Schale

- [Inhaltsstoffe](#)
- [Analytische Bestandteile](#)
- [Geeignet für:](#)
- [Herkunft & Schlachtung](#)

## Inhaltsstoffe

Grüner Pansen (72%)  
Euter (18%)  
Blättermagen (9%)  
Eierschalpulver (0,6%)  
Chlorella vulgaris (0,4%)

## Analytische Bestandteile

Mischfuttermittel für den Hund  
Rohprotein 12,3%  
Rohfett 12,7%  
Rohasche 1,4%  
Rohfaser < 0,5%  
Feuchtigkeit 72,2%

(Analysen von Naturprodukten unterliegen natürlichen Schwankungen.)

## Geeignet für:



## Herkunft & Schlachtung

Wir legen großen Wert darauf, zu wissen, wo unsere Zutaten herkommen. Unser Fleisch stammt zu **100%** aus Deutschland und wird **regional** aus NRW und Niedersachsen bezogen.

*"Unsere Hunde benötigen **Fleisch** für die Aufrechterhaltung ihres Stoffwechsels. Dennoch müssen für den Verzehr von Fleisch immer andere Lebewesen sterben. Deshalb ist es für uns besonders wichtig, zu **wissen**, unter welchen Bedingungen geschlachtet wurde. Bevor wir einen neuen Lieferanten aufnehmen, **inspizieren** wir **persönlich** die örtlichen Gegebenheiten." Zitat: feed & meat*

## Reviews

There are yet no reviews for this product.

