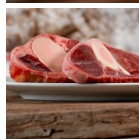


Rinderbeinscheibe | 1000 g



Knochen als Calciumlieferant mit Zahnpflegeeffekt

Rating: Not Rated Yet

Price

Sales price 5,45 €

Discount

[Ask a question about this product](#)

Manufacturer [Barf Gold](#)

Description

reines Rindfleisch an einem wertvollen Markknochen
zahnpflegend (das Fleisch kann mit den hinteren Zähnen abgekaut werden)
gesundes Rindermark im Knochen
Knochen als Calciumlieferant mit Zahnpflegeeffekt

Rindfleisch enthält viele Vitamine, Mineralstoffe, Spurenelemente. Ein königliches Kauvergnügen für alle Hunde!

- [Zusammensetzung](#)
- [Analytische Bestandteile](#)
- [Fütterungsempfehlung](#)
- [Hinweis](#)

Zusammensetzung

100 % Knochen

Analytische Bestandteile

Rohprotein	21.4 %
Rohfett	5.2 %
Rohfaser	0.1 %
Rohasche	2.1 %
Feuchte	71.2 %

Fütterungsempfehlung

ACHTUNG: Die Beinscheibe eignet sich nicht als Rohfleischknochen im klassischen Sinne (50 % Knochen, der gut fressbar ist sowie 50 % Fett, Knorpel, Fleisch) im Futterplan, da der Markknochen gerade kleineren Hunden oft zu hart ist. Sie freuen sich aber über das leckere Mark darin. Füttern Sie die bitte Beinscheibe als ergänzendes Kauvergnügen (an dem Tag kann dann auch der Muskelfleischanteil im Plan etwas reduziert werden). Oder Sie füttern ihn einfach mal on Top.

Knochen bitte nur roh füttern!

Hinweis

Reviews

There are yet no reviews for this product.