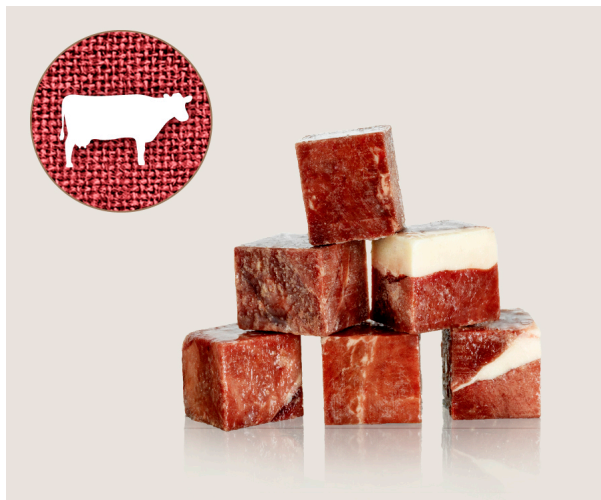


## Rinderherz 1000 g | Würfel



Die Rinderherzen werden am Stück in große Blöcke gefroren und dann in Würfel geschnitten

Rating: Not Rated Yet

**Price**

Sales price 9,59 €

Discount

[Ask a question about this product](#)

Manufacturer [Graf Barf](#)

### Description

Die Rinderherzen werden am Stück in große Blöcke gefroren und dann in Würfel geschnitten.

Das Herz ist ein sehr mageres Muskelfleisch. Kein Wunder, ist es doch ein aktiver und ausgeprägter Muskel. Darüber hinaus ist Herz reich an Kalium und Taurin und liefert dadurch lebenswichtige Nährstoffe in einem ausgewogenen Barfmenü.

Einzelfuttermittel für Hunde

- [Zusammensetzung](#)
- [Analytische Bestandteile](#)
- [Fütterungsempfehlung:](#)
- [Hinweis](#)

## Zusammensetzung

100% Herz vom Rind

## Analytische Bestandteile

Analytische Bestandteile: Feuchtegehalt 76%, Rohprotein 17%, Fett 6,0%, Rohasche 1%  
Kalium 215mg/100g\*  
Analysen von Naturprodukten unterliegen natürlichen Schwankungen

## Fütterungsempfehlung:

keine Besonderheiten

## Hinweis

Alle Angaben Circa-Angaben, ohne Gewähr! Änderungen und Irrtümer vorbehalten!

Bei allen Hunde-Naturkauartikeln sind Abweichungen in Form, Farbe, Größe, Geruch und Gewicht möglich, da es sich hierbei um ein Naturprodukt handelt, das nicht maschinell hergestellt wurde. Entsprechend sind Abweichungen in Form und Aussehen von Abbildungen und Angaben zu bestimmten Produktdetails möglich.

## Reviews

There are yet no reviews for this product.

