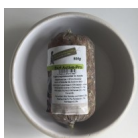


BARF-Menü Rind Active PRO 500 g | Wurst



Der Unterschied zum BARF Menü Rind Active ist, dass als Gemüse der leckere GreenSmoothie 1 enthalten ist und neben dem gewolften Muskelfleisch und Brustbein, Leber, Herz und Pansen als Stücke untergemischt sind.

Rating: Not Rated Yet

Price

Sales price 2,75 €

Discount

[Ask a question about this product](#)

Manufacturer [Die Futtermacher](#)

Description

Ergänzungsfuttermittel für Hunde

Der Unterschied zum BARF Menü Rind Active ist, dass als Gemüse der leckere **GreenSmoothie 1** enthalten ist und neben dem gewolften Muskelfleisch und Brustbein, Leber, Herz und Pansen als Stücke untergemischt sind.

Rindfleisch aus Freilandhaltung aus den Regionen Vorarlberg, Allgäu, Oberschwaben, Schwarzwald, Ortenau und Elsass. Diese Regionen lassen eine Freilandhaltung zu, im Winter sind die Rinder selbstverständlich im Stall.

“Unser Obst und Gemüse hat Lebensmittelqualität und kommt hauptsächlich aus der Bodenseeregion.” (Die Futtermacher)

Die Basis der DIE FUTTERMACHER Hundenahrung ist erstklassiges, sortenreines Fleisch, also garantiert vom gleichen Tier. Garantiert ohne Konservierungsstoffe, künstliche Zusatzstoffe, Farbe- und Geschmacksstoffe und Lockstoffe.

- [Zusammensetzung](#)
- [Analytische Bestandteile](#)
- [Fütterungsempfehlung](#)
- [Tipps](#)
- [Hersteller](#)

Zusammensetzung

42% Muskelfleisch, 15% Kalbsbrustbein, 10% Rinder-Herz, 10% Rinder-Pansen, 10% Rinder-Leber, 12% Green Smoothie 1 aus 39% Chinakohl, 25% Knollensellerie, 15% Rucola, 15% Spinat, 5% Fenchel, 1% Sonnenblumenöl

Analytische Bestandteile

16,00% Rohprotein

10,80% Rohfett

1,70% Rohasche

0,30% Rohfaser

70,70% Feuchtigkeit

(da es sich hierbei um ein Naturprodukt handelt, unterliegen die Analysen natürlichen Schwankungen)

Fütterungsempfehlung

Welpen ca. 4-6% des KGW
Junghunde ca. 3-4% des KGW
Erw. Hunde ca. 2-3% des KGW

Tipps

Füge zu den Mahlzeiten regelmäßig (2-3 x pro Woche) etwas Lachsöl, Leinöl oder auch Kokosöl hinzu!

Der Obst- und Gemüseanteil sollte nach Möglichkeit noch erhöht und auf Wunsch eine Kohlenhydratquelle wie Kartoffeln, Hirse, Quinoa oder Süßkartoffeln ergänzt werden.

Die Basis der DIE FUTTERMACHER Hundenahrung ist erstklassiges, sortenreines Fleisch, also garantiert vom gleichen Tier. Garantiert ohne Konservierungsstoffe, künstliche Zusatzstoffe, Farbe- und Geschmacksstoffe und Lockstoffe.

Hersteller

Das Futtermacher-Prinzip hat einen Namen: BARF – „Bones and raw food“ oder wie wir in Deutschland sagen „biologisch artgerechtes rohes Futter.“

100% sortenreines rohes Fleisch – empfohlen von Tierheilpraktikern.

Ganz nach dem Vorbild der Wölfe und Wildhunde, die sich schon immer nach den Regeln der Natur ernähren, stellen wir unser Hundefutter her. Die Futtermacher & Qimmeq [Dein Hundefuttershop] setzen nach wie vor auf 100 % reines rohes Fleisch ohne künstliche Zusatzstoffe. Dabei sind Fleisch und Knochen immer sortenrein, das bedeutet, garantiert vom gleichen Tier. Somit können Sie ganz gezielt die richtige Wahl für allergiekranken Hunde treffen.

Unser Fleisch dient zum einen als Grundbaustein für eine von Ihnen zubereitete Mahlzeit – und ist zum anderen ein fester Bestandteil in unseren bereits vorbereiteten vollwertigen BARF-Menüs, die alle natürlichen Inhaltsstoffe für eine ausgewogene Ernährung enthalten.

Zu den BARF-Menüs:

Die tiefgefrorenen Menüs enthalten neben der Fleischsorte Ihrer Wahl wertvolle Gemüsesorten, Öle und Knochen oder Knorpel (Calciumträger). Das beste Futter für Ihre Vierbeiner ahmt mit seinen Inhaltsstoffen das Beutetier nach.

Reviews

There are yet no reviews for this product.