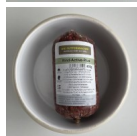


## BARF-Menü Rind Active PLUS | Wurst 1000 g



BARF-Menü Active mit extra-hohem Fettanteil von 20 %...genau richtig für aktive Hunde

Bewertung: Noch nicht bewertet

### Preis

Verkaufspreis 5,25 €

Preisnachlass

[Stellen Sie eine Frage zu diesem Produkt](#)

Hersteller [Die Futtermacher](#)

### Beschreibung

Ergänzungsfuttermittel für Hunde

Rindfleisch aus Freilandhaltung aus den Regionen Vorarlberg, Allgäu, Oberschwaben, Schwarzwald, Ortenau und Elsass. Diese Regionen lassen eine Freilandhaltung zu, im Winter sind die Rinder selbstverständlich im Stall.

“Unser Obst und Gemüse hat Lebensmittelqualität und kommt hauptsächlich aus der Bodenseeregion.” (Die Futtermacher)

Die Basis der DIE FUTTERMACHER Hundenahrung ist erstklassiges, sortenreines Fleisch, also garantiert vom gleichen Tier. Garantiert ohne Konservierungsstoffe, künstliche Zusatzstoffe, Farbe- und Geschmacksstoffe und Lockstoffe.

- [Zusammensetzung](#)
- [Analytische Bestandteile](#)
- [Fütterungsempfehlung](#)
- [Unser Tipp](#)

## Zusammensetzung

Zusammensetzung:

40% Muskelfleisch mit 20% Fettanteil, 15% Brustbein (Rind), 15% Pansen grün, 5% Rinder-Leber, 5% Milz, 5% Niere, 2% Blattsalate (ohne Kopfsalat), 2% Gurke, 5% Karotte, 5% Apfel, 0,9% Fischöl, 0,1% Seealge

## Analytische Bestandteile

### Analytische Werte:

Rohprotein 13,2%, Rohöle und -fette 8,7%, Rohasche 2,27%, Rohfaser 1,3%, Restfeuchte 73,41%

## Fütterungsempfehlung

### Fütterungsempfehlung:

Welpen ca. 4-5% des KGW

Junghunde ca. 3-4% des KGW

Erw. Hunde ca. 2-3% des KGW

## Unser Tipp

Die Menge an Obst/Gemüse und ggf. Kohlenhydraten sollte noch aufgestockt werden, so dass ein Mischungs-Verhältnis von ca. 65% tierischer Anteil und 35% Obst/Gemüse (25%) und Kohlenhydraten (10%) entsteht.

Mögliche Kohlenhydratquellen sind Kartoffeln, Hirse, Quinoa oder Süßkartoffeln ergänzt werden

### Kundenrezensionen

Es gibt noch keine Rezensionen für dieses Produkt.